

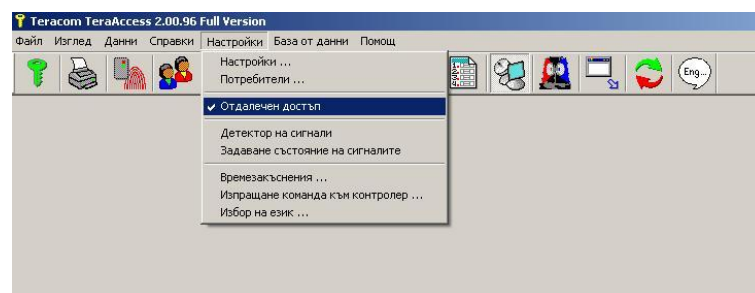
## МОДУЛ ЗА ОТДАЛЕЧЕН ДОСТЪП TeraAccessClient ИНСТРУКЦИЯ ЗА ИНСТАЛАЦИЯ

Модулът за отдалечен достъп **TeraAccessClient** е допълнителна програма включена в основния пакет на програмата **TeraAccess** и служи за отдалечено генериране на справки през Ethernet мрежа. Програмата представлява изпълним файл, с наименование "TeraAccessClient.exe" и се намират в директорията, където е инсталиран продукта **TeraAccess**:

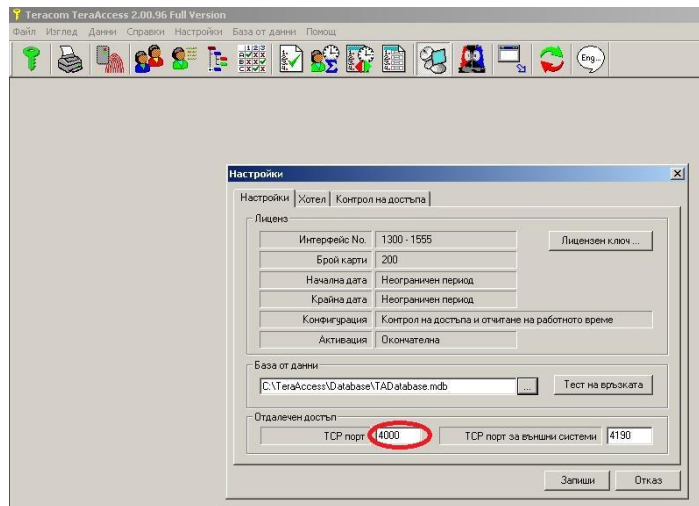


### Настройки

1. В основната програма **TeraAccess** е необходимо да бъде включена опцията „отдалечен достъп“, което може да бъде направено от меню „Настройки“:

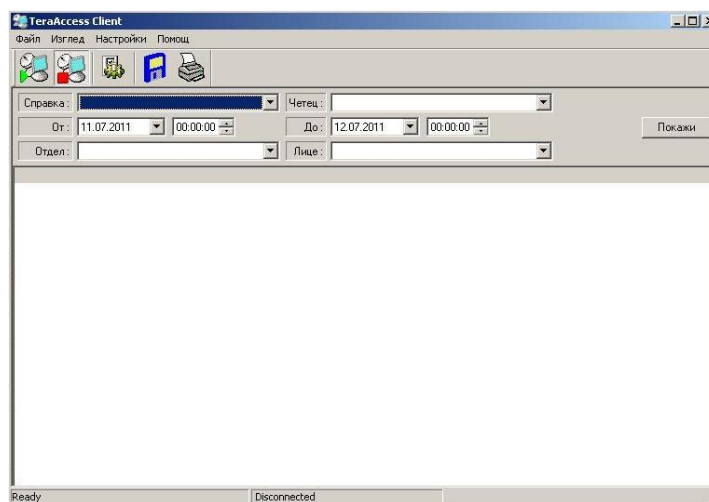


2. В основната програма **TeraAccess** се проверява настроеня порт за комуникация. Намира се в меню „Настройки“, подменю „Настройки“:

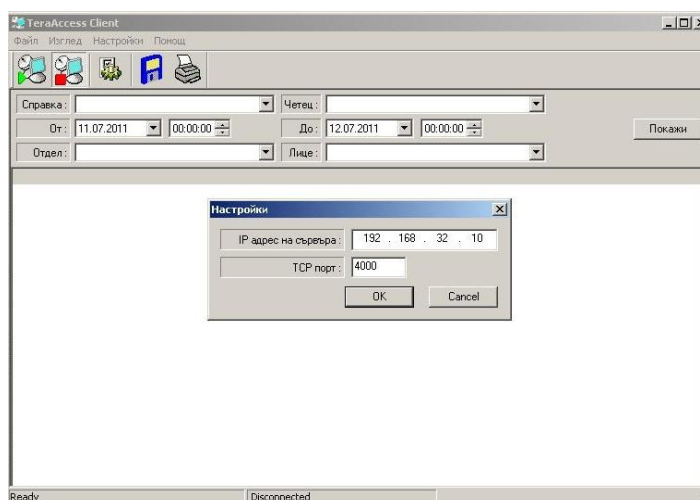


По подразбиране TCP порта е 4000.

3. Копирайте клиентската програма **TeraAccessClient** на отдалечения компютър и я стартирайте. Появява се следния прозорец:



4. От меню „Настройки“ се въвежда IP адреса на компютъра с работеща програма **TeraAccess** и порта за комуникация:



## ***Генериране на справки***

За да може да се генерират справки първо трябва клиентската част на програмата / **TeraAccessClient** / да се свърже с основната програма / **TeraAccess** /. Това става от меню „Файл”, подменю „Връзка със сървъра” или с натискане на най-левия радиобутон. Успешната връзка се инициализира с активиран радиобутон и надпис „Connected” в долната част на програмата.

След свързване към основната програма, **TeraAccessClient** дава възможност да се генерират всички справки, които са налични в **TeraAccess**, както експорта им към MS EXCEL или разпечатване.

## ***Забележки***

При подходящи настройки, **TeraAccessClient** може да работи на компютъра, на който работи и основната програма – **TeraAccess**.

При необходимост от връзка извън рамките на локалната мрежа, е необходимо компютъра, на който работи **TeraAccess** да бъде с реален IP адрес или да се направи пренасочване на портове в маршрутизатора на организацията.