

СОФТУЕР ЗА КОНТРОЛ НА ДОСТЪПА TERAACCESS ИНСТРУКЦИЯ ЗА ИНСТАЛАЦИЯ

Преди инсталация на програмата затворете всички активни приложения.

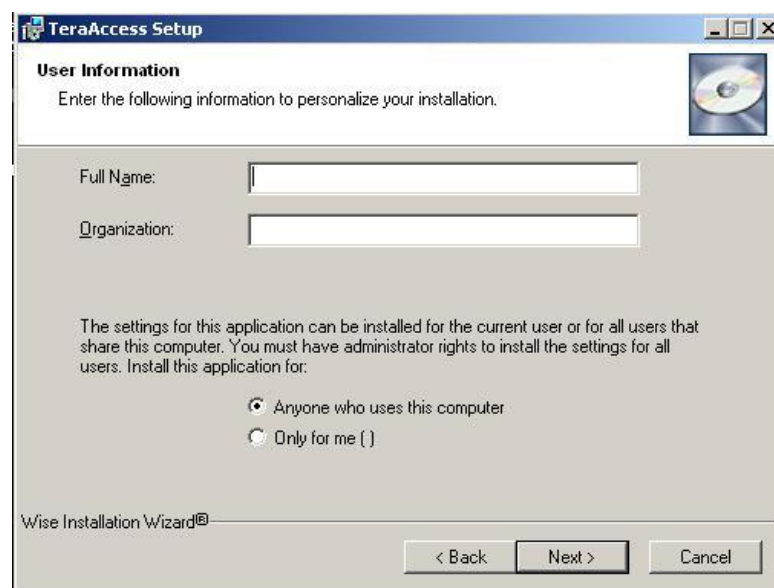
Стартирайте файла InstallTeraAccess 2.00.96.msi. Файлът се намира в инсталационния диск, който сте получили или може да бъде свален от www.teracom-bg.com.

След няколко секунди се отваря началния прозорец на инсталацията:



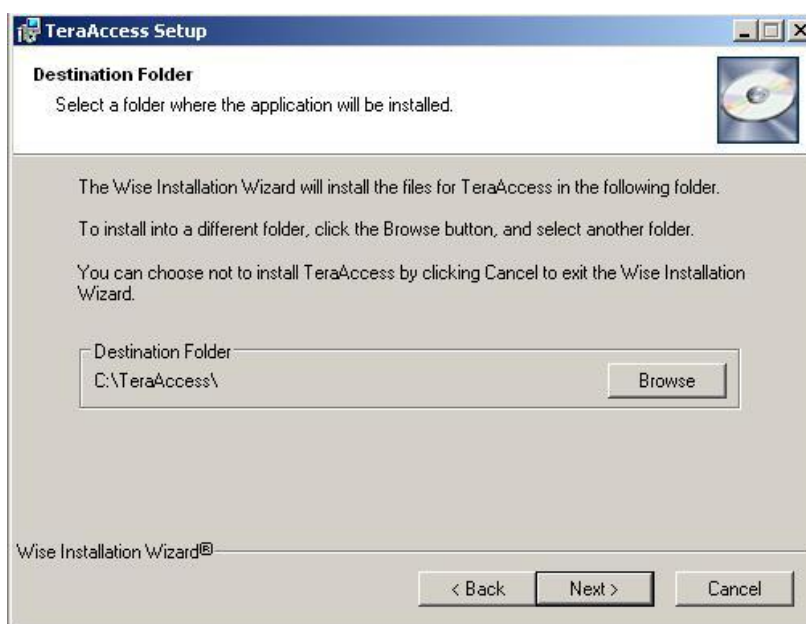
За продължаване на инсталацията натиснете бутона Next, а за прекъсване бутона Cancel.

В следващият прозорец може да бъде въведено името на администратора и организацията:



Попълването на полетата не е задължително. За продължаване на инсталацията натиснете бутона Next, а за прекъсване бутона Cancel.

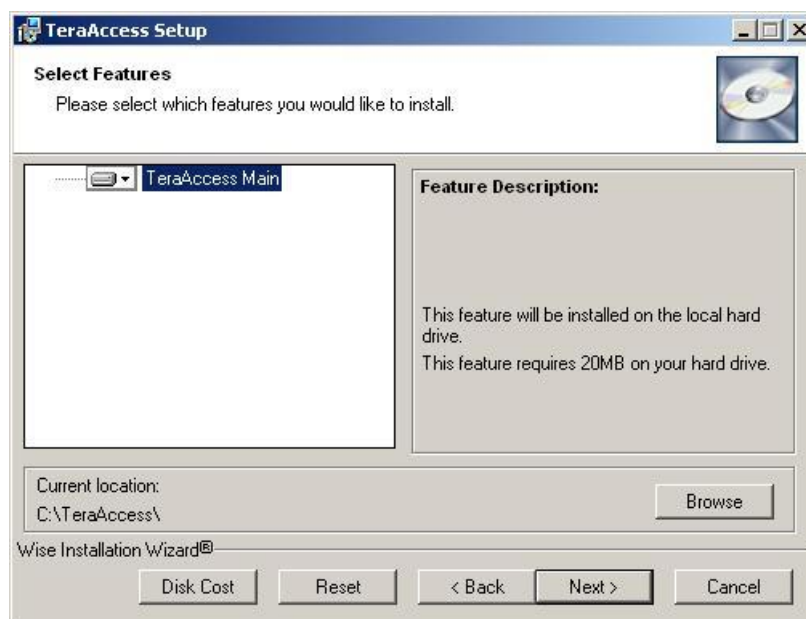
В следващия прозорец се указва директорията, в която ще се инсталира програмата:



Във връзка с правилната работа на програмата е препоръчително тя да бъде инсталирана в директорията по подразбиране - C:\TeraAccess\.

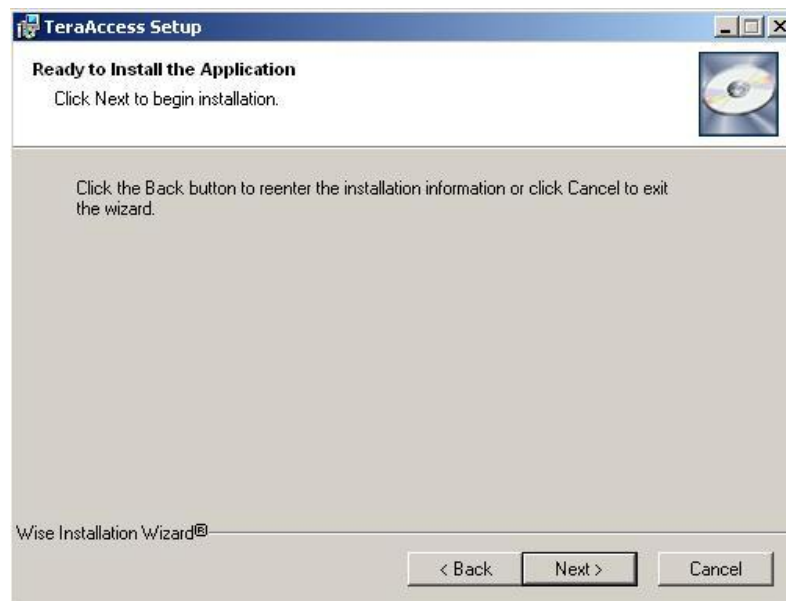
За продължаване на инсталацията натиснете бутона Next, а за прекъсване бутона Cancel.

При натискане на бутона Next се появява следния прозорец:

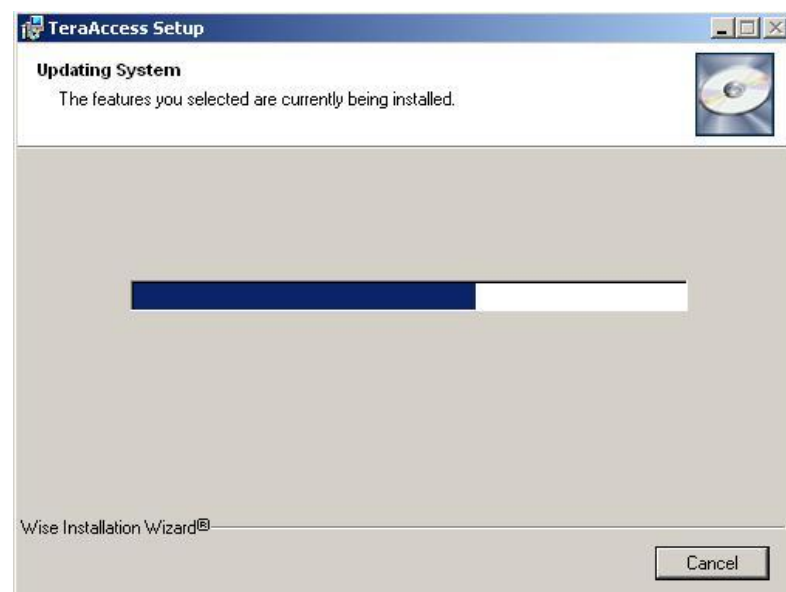


За продължаване на инсталацията натиснете бутона Next, а за прекъсване бутона Cancel.

При натискане на бутона Next се появява следния прозорец:



За продължаване на инсталацията натиснете бутона Next, а за прекъсване бутона Cancel.
При натискане на бутона Next се появява следния прозорец:



Изчакайте няколко минути докато инсталацията приключи.

При успешна инсталация се появява следния прозорец:



За завършване на инсталацията натиснете бутона Finish.

Програмата може да бъде стартирана от Start Menu или от иконката, която се появява на работния плот:



Приятна работа.