

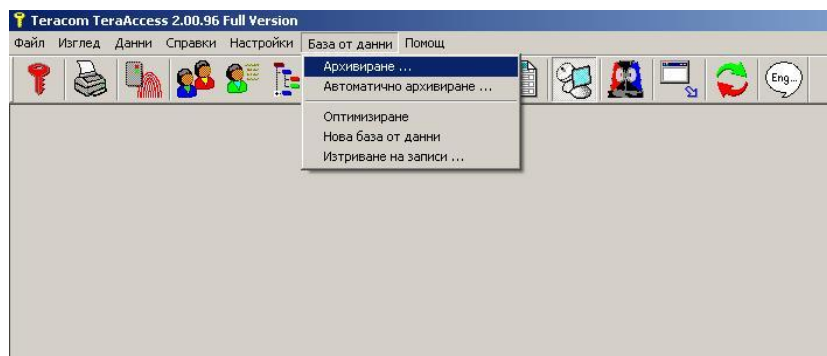
## СОФТУЕР ЗА КОНТРОЛ НА ДОСТЪПА TERAACCESS ИНСТРУКЦИЯ ЗА АКТУАЛИЗАЦИЯ

Както всички наши продукти, софтуера за контрол на достъпа и отчитане на работно време TeraAccess постоянно се усъвършенства. Последната версия на програмата се поддържа на [www.teracom-bg.com](http://www.teracom-bg.com). Ако не работите последната версия и желаете, можете да направите актуализация.

При извършване на актуализация се запазва текущата база данни и лицензния ключ на програмата. При актуализация е възможно да бъде променена структурата на базата данни.

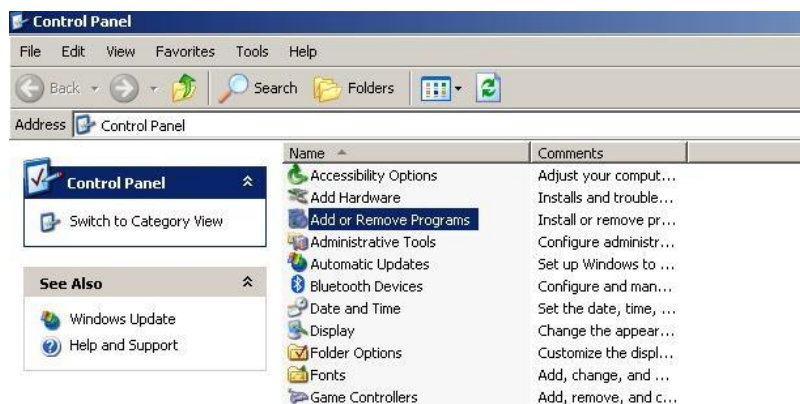
По принцип при всяка преинсталация е възможна загуба на информация. С цел предпазване от грешки и защита на вашите данни, моля следвайте следната инструкция.

1. Направете архив на базата данни.  
От менюто „Бази данни“ изберете „Архивиране“:

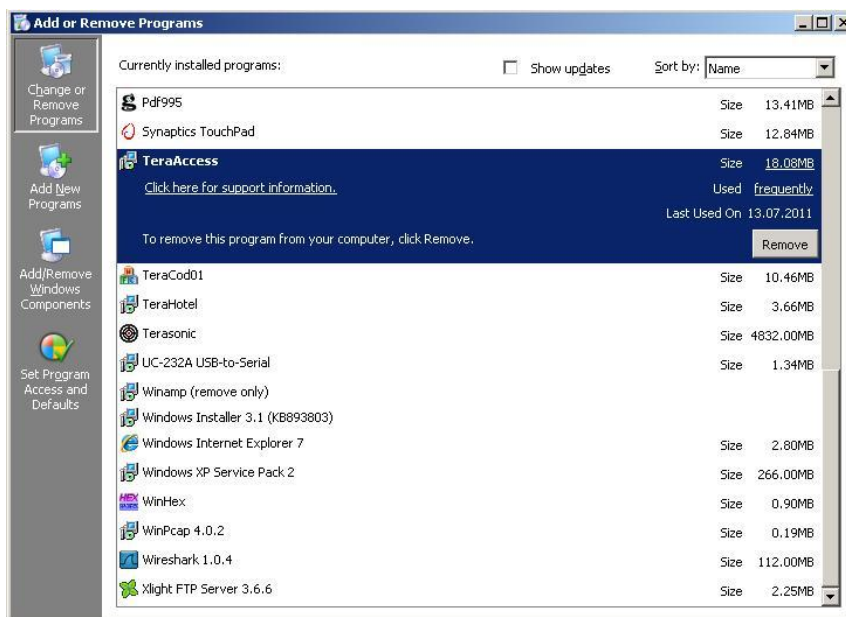


Запишете архива в папка различна от тази, в която е инсталирана програмата. По подразбиране това е C:\TeraAccess.

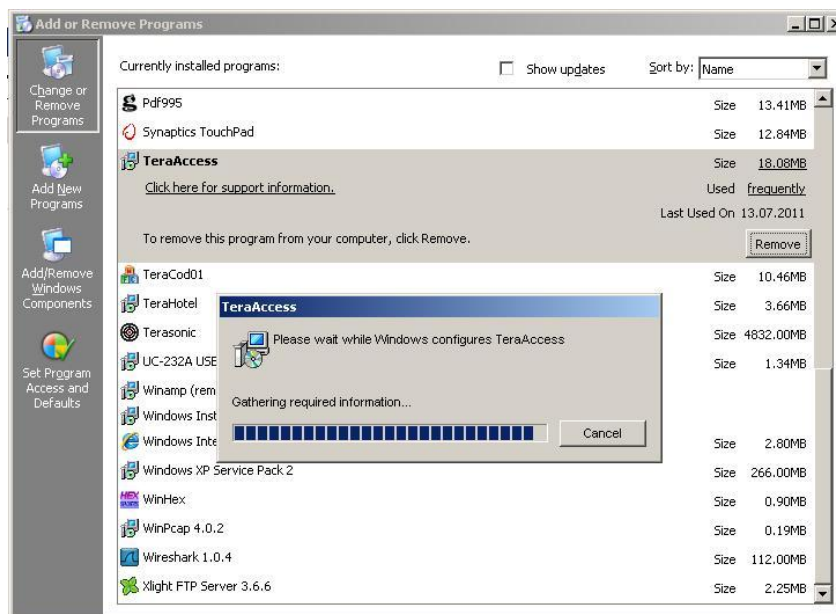
2. Спрете програмата.
3. От бутона „Start Menu“ отворете „Control panel“. Изберете „Add or Remove Programs“:



4. От списъка с инсталираните програми изберете TeraAccess и натиснете бутона „Remove“:



5. Изкачайте деинсталацията на старата версия.



**ВНИМАНИЕ!** След деинсталация на старата версия, в папката където е била инсталирана програмата остават данни, носещи информация за настройките на програмата и базата данни. Изтриването на тези данни и липсата на архив ще доведе до загуба на информация.

6. Свалете инсталационен файл на новата версия на програмата и инсталирайте в папката, където е работила старата версия. Следвайте инструкциите за инсталация на програмата, които могат да бъдат намерени на [www.teracom-bg.com](http://www.teracom-bg.com).