

Разширител TeraLock-M



Описание:

Разширителят TeraLock-M представлява електронно устройство, предназначено за разширяване на функциите на контролерите TeraLock-LB/LD.

Технически характеристики:

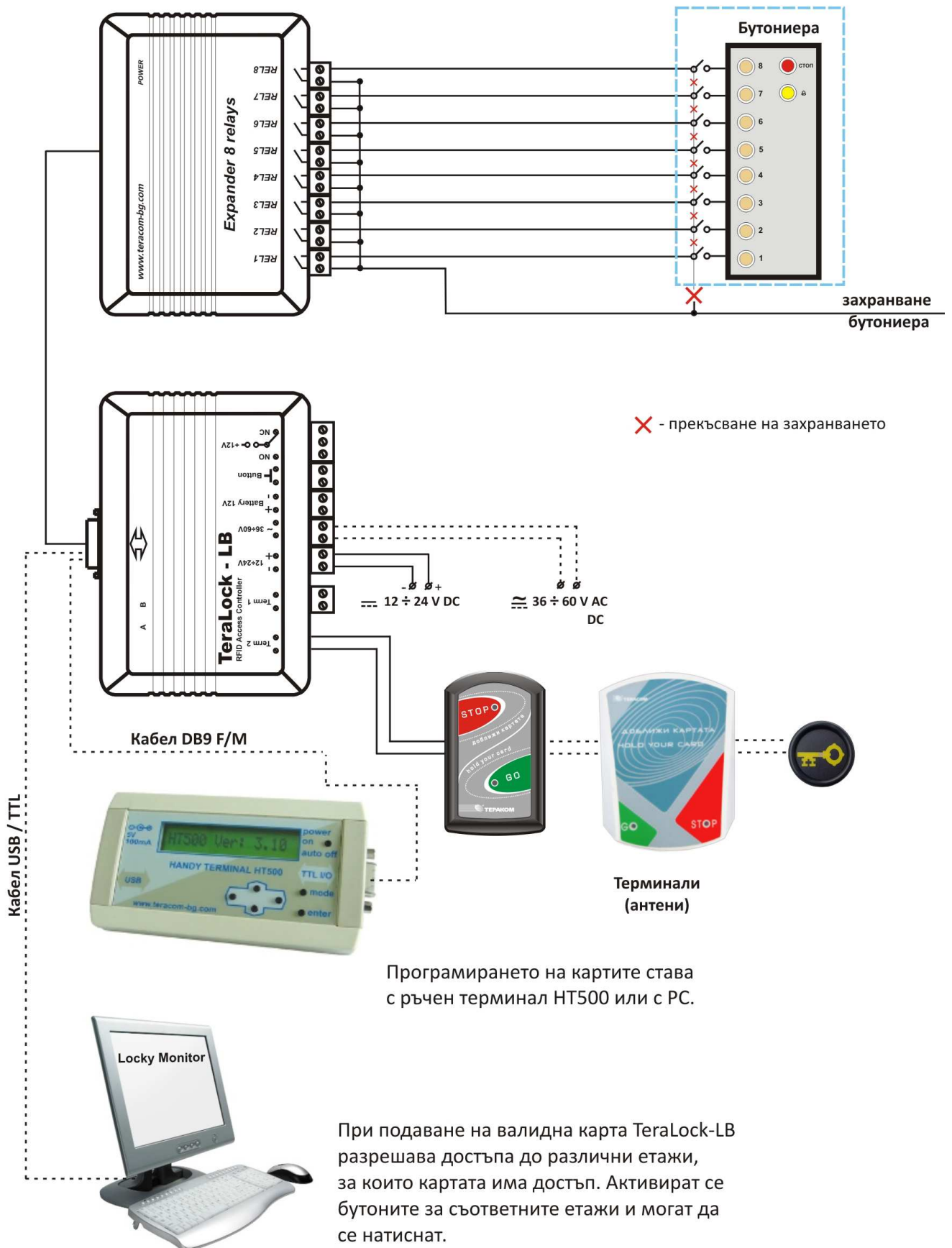
- Работна температура: от -10 C° до +40 C°;
- Максимален консумиран ток (с включени релета): 300mA@12V
- Габаритни размери: 135x100x35 mm;
- Максимални напрежение/ток на комутация: 220VAC/0.5A; 110VDC/0.5A;
- Възможност за управление на осем релейни изхода (при програмиране с ръчен терминал NT500 или с персонален компютър);

Тъй като контролерът TeraLock-LB разполага само с един релейен изход е в състояние да блокира цялата бутониера на асансьора или да достига само до един етаж, то разширителят позволява да се обработват карти от контролера за достигане до различни етажи според програмирането на картата. Присъединява се към контролера посредством 9-перови съединители със съответния кабел, откъдето получава необходимите команди и захранващо напрежение.

TeraLock-M дава възможност за управление на осем релейни изхода, при програмиране с ръчен терминал NT500 или с персонален компютър.

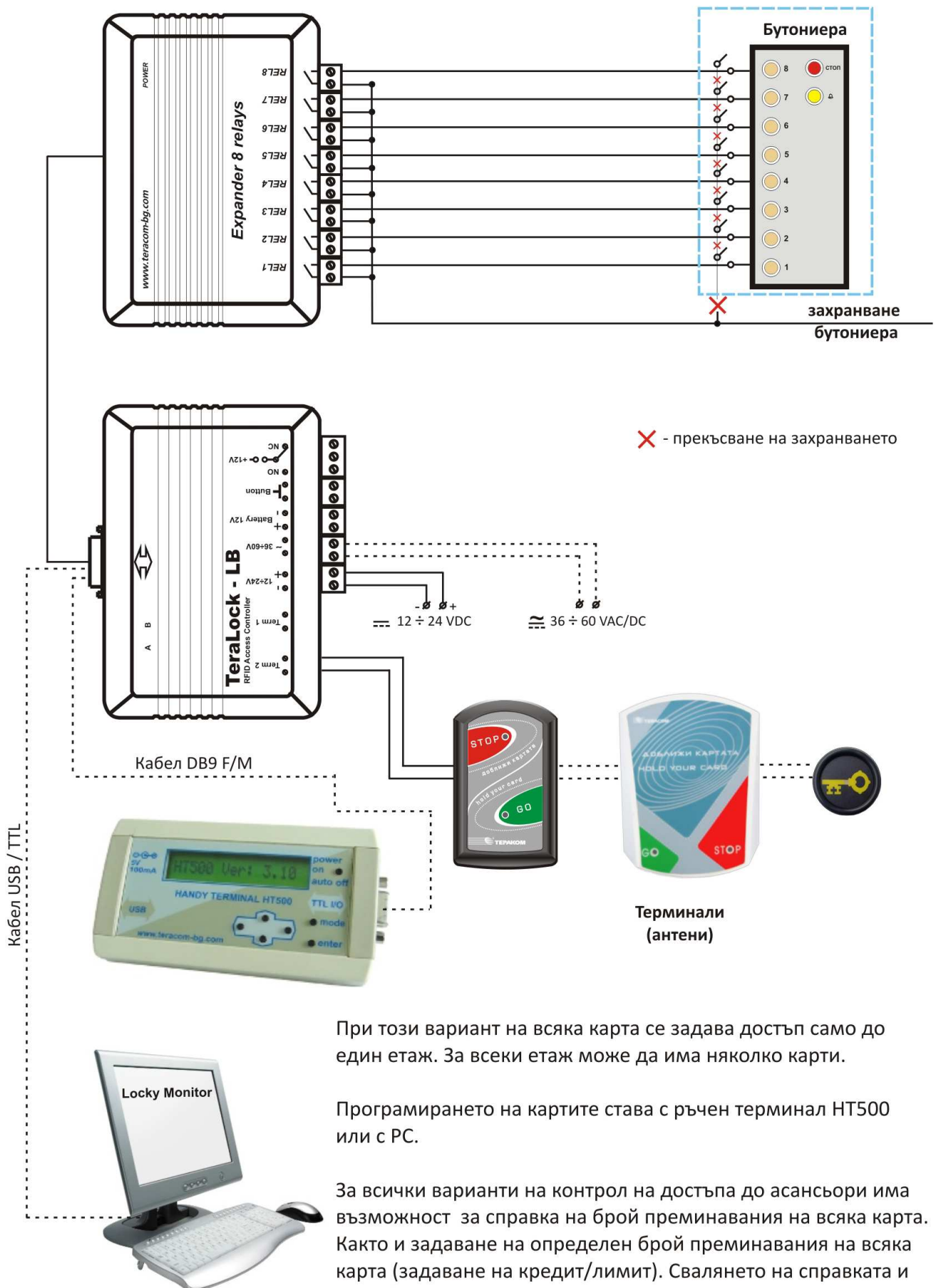
Контрол на достъпа до различни етажи - Вариант 1

На всяка карта може да се задават права за различни етажи (до 8)



Контрол на достъпа до различни етажи - Вариант 2

На всяка карта може да се задават достъп до един етаж (от 8 възможни). При подаване на една валидна карта за определен етаж се активира съответния бутони, асансьора тръгва за съответния етаж.



При този вариант на всяка карта се задава достъп само до един етаж. За всеки етаж може да има няколко карти.

Програмирането на картите става с ръчен терминал HT500 или с PC.

За всички варианти на контрол на достъпа до асансьори има възможност за справка на брой преминавания на всяка карта. Както и задаване на определен брой преминавания на всяка карта (задаване на кредит/лимит). Свалянето на справката и задаването на кредит става с HT500 или с PC.