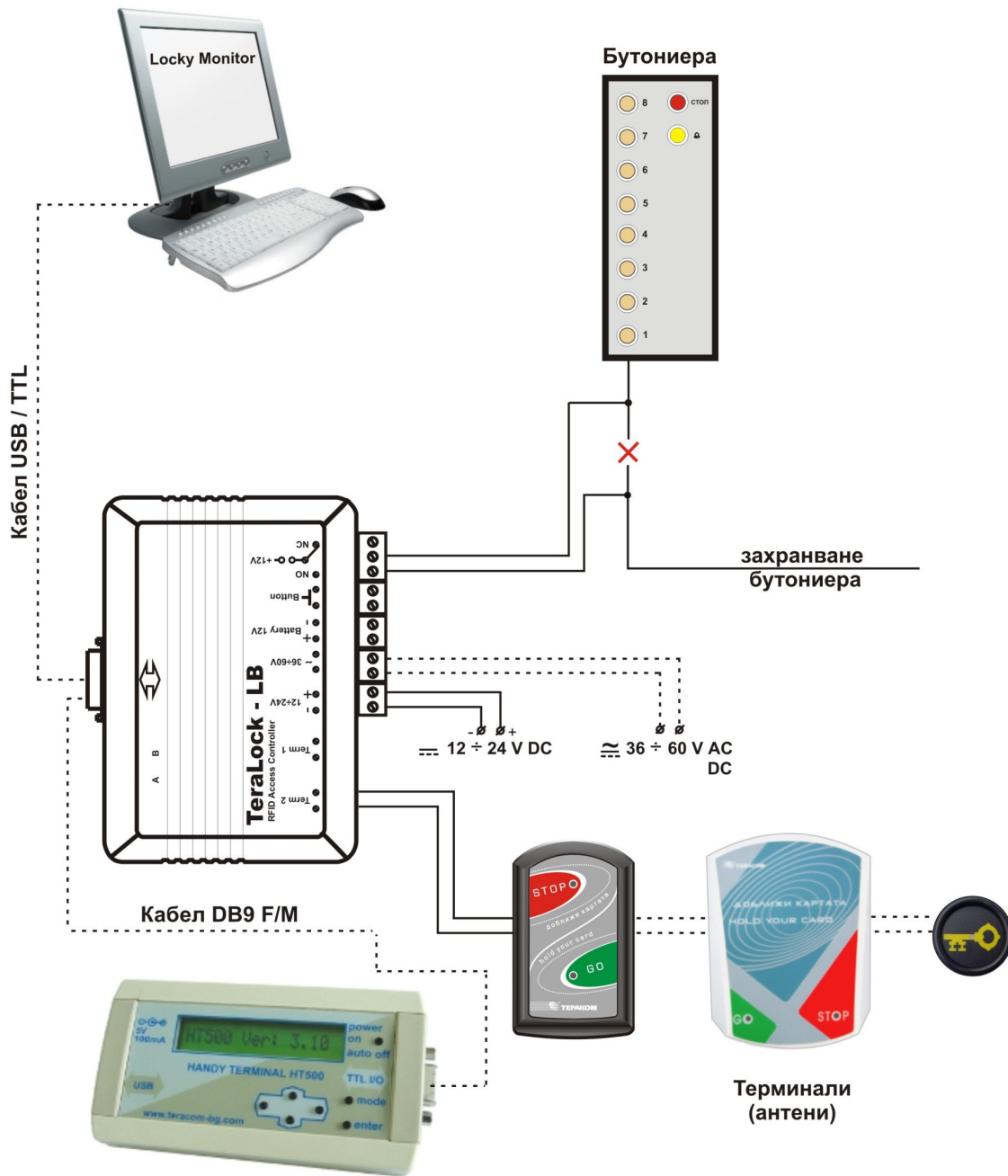


Контрол на достъпа до всички етажи

При подаване на валидна карта, TeraLock-LB разрешава достъпа до всички етажи (дава възможност да натиснем който и да е бутон и асансьорът да отиде на който и да е етаж.)

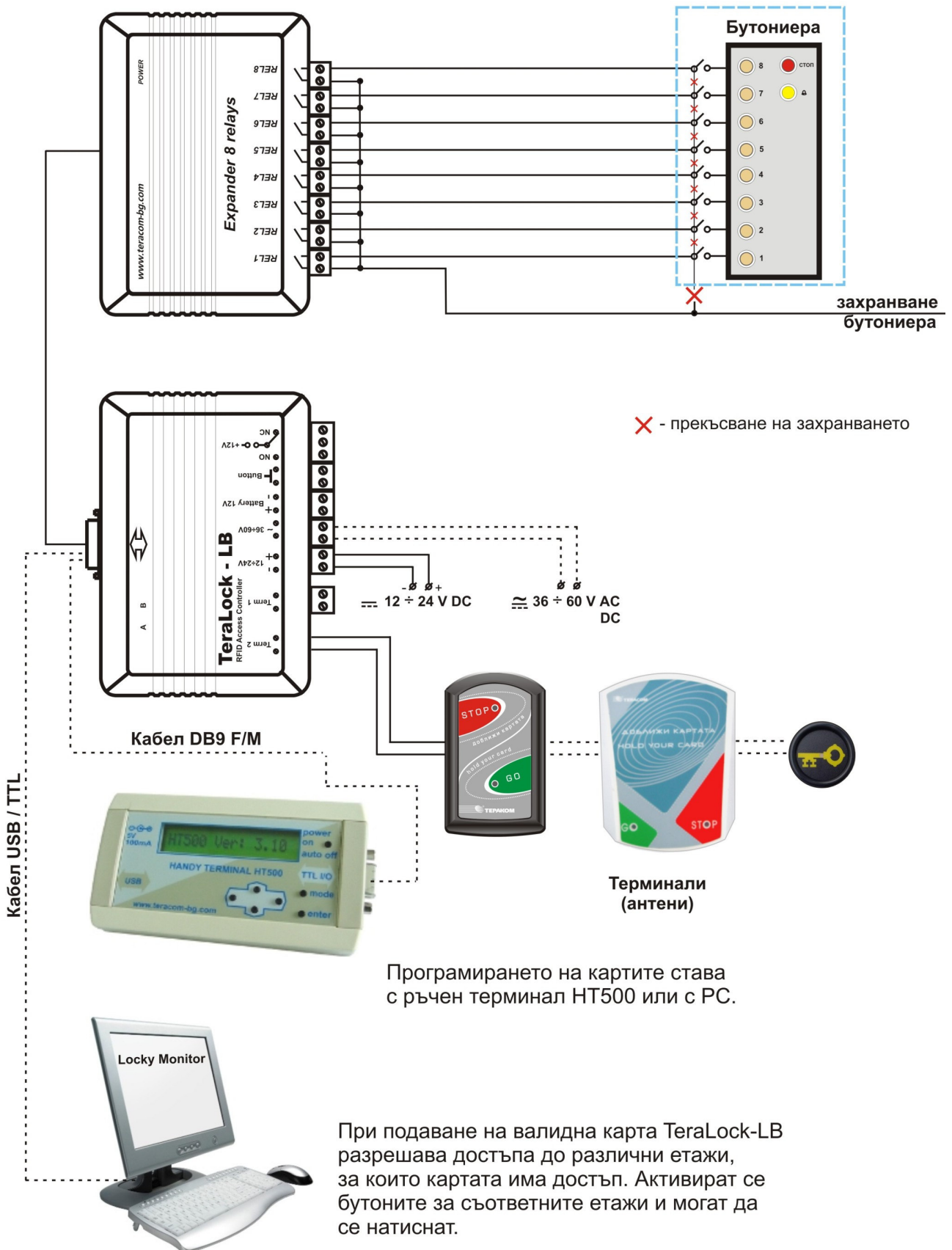


✗ - прекъсване на захранването

Програмирането на картите става със сервизен идентификатор, с ръчен терминал HT500 или с РС.

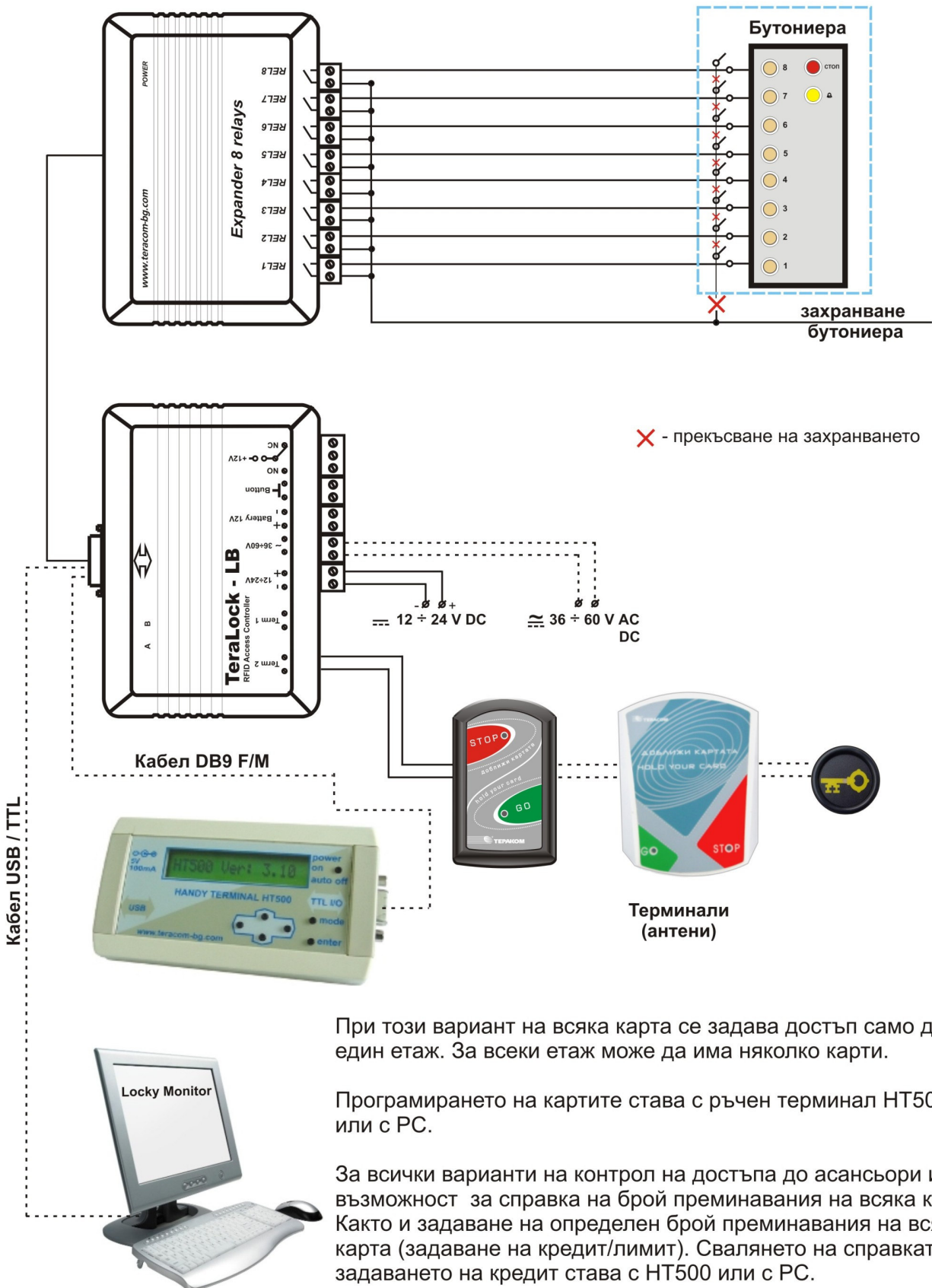
Контрол на достъпа до различни етажи - Вариант 1

На всяка карта може да се задават права за различни етажи (до 8)

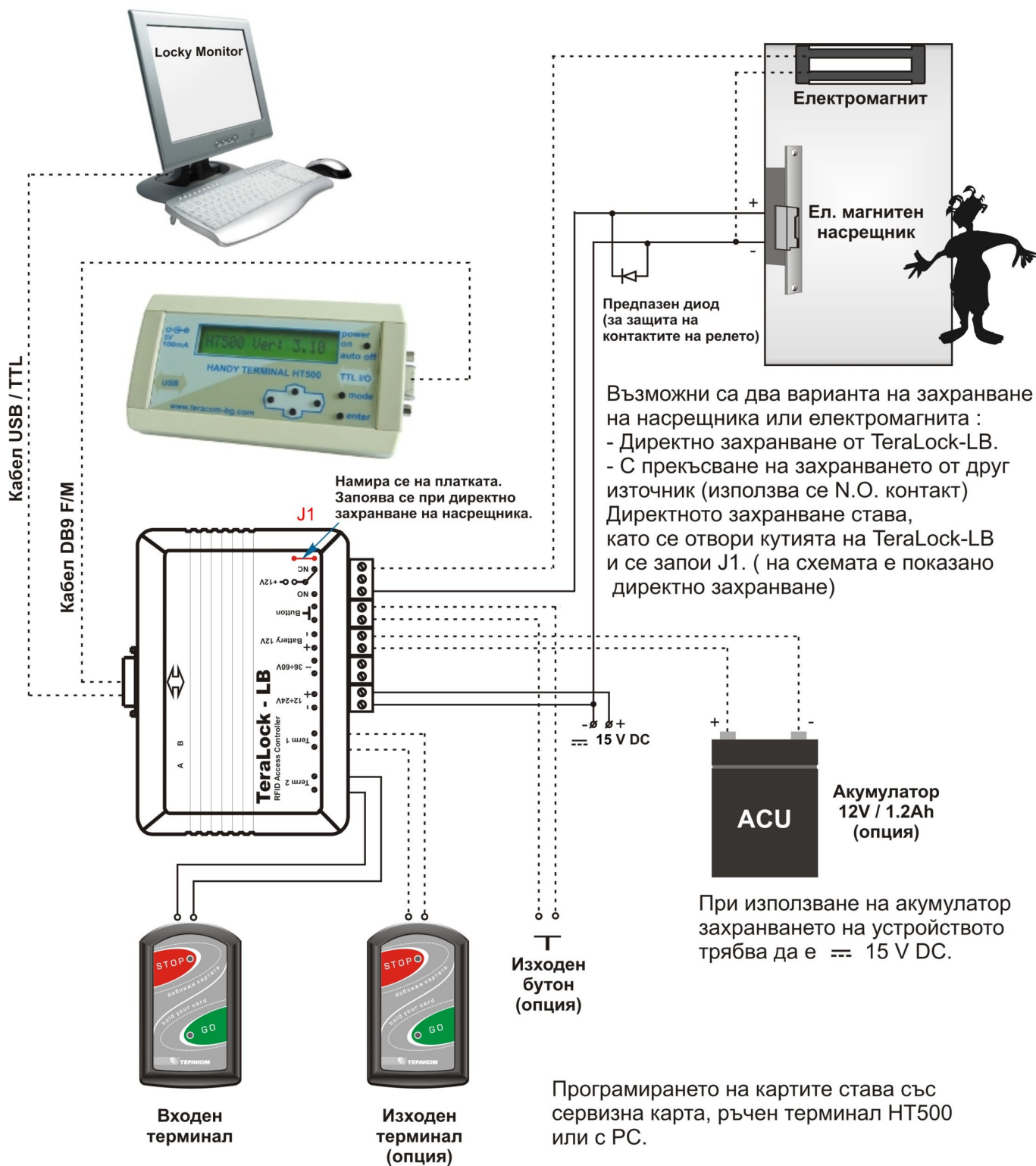


Контрол на достъпа до различни етажи - Вариант 2

На всяка карта може да се задават достъп до един етаж (от 8 възможни). При подаване на една валидна карта за определен етаж се активира съответния бутони, асансьора тръгва за съответния етаж.



Контрол на достъпа до входна врата



При подаване на валидни карти, TeraLock-LB задейства изпълнителен механизъм (ел.насрещник или ел.магнит) и се отваря вратата. Възможно е да се монтират еднакви антени отвътре и отвън, както и бутон отвътре за отваряне на вратата. При монтиране на TeraLock-LB в асансьори и на входна врата се използват едни и същи карти, като има възможност да им се дава различен достъп.

ПРИМЕР: С една и съща карта може да се задейства както асансьора, така и входната врата на сградата. Възможно е картата да се използва само за отваряне на входната врата, без да може да се използва за асансьора.